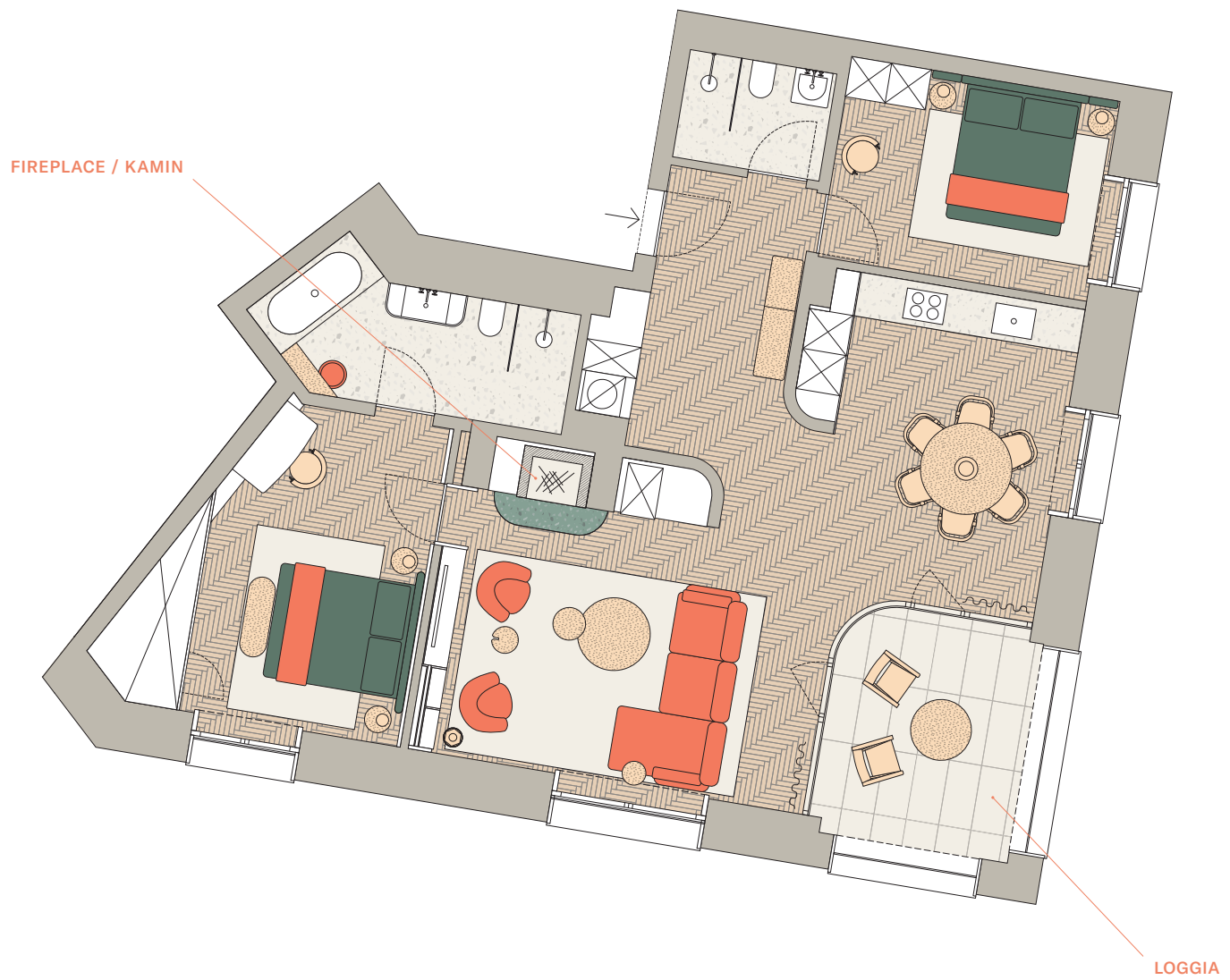


Residence 8

3RD FLOOR / 3. OBERGESCHOSS



1 M

3.OG-3

Rooms/Räume: 3.5
 Bedrooms/Schlafzimmer: 2
 Loggia: 10.3 M²
 Total: 106 M²



Total describes the apartment area plus 50% of any loggia and 25% of the cellar. / «Gesamt» bezeichnet die Fläche der Wohnung plus 50 Prozent einer eventuellen Loggia und 25 Prozent des Kellers.

7
6
5
4
3
2
1

